

Scheda d'Iscrizione

Nome

Cognome

Professione

Indirizzo

CAP - Città.....

Telefono/fax

Email

Buono pasto * SI NO

Ai sensi e per gli effetti del D.Lgs. 196/2003, autorizzo il trattamento dei miei dati personali

Data Firma

* Pausa pranzo

E' previsto un servizio CATERING al prezzo di **15 euro** per persona, chi volesse usufruire di tale opportunità è pregato di versare la quota prevista tramite bonifico bancario: beneficiario **ENS sez. Prov.le TS c/o BNL Trieste** IBAN IT62M0100502200000000200991 causale: *quota pasto convegno ComunicAbile*
Al momento dell'invio della scheda di iscrizione, **ALLEGARE COPIA del VERSAMENTO EFFETTUATO.**

Informazioni generali

Sede del convegno:
Lega Navale Italiana Sez. Trieste
Molo Fratelli Bandiera n°9

Come raggiungere la sede del convegno

- **in auto:** Autostrada A4 - casello Monfalcone-Lisert uscita Sistiana-Trieste - seguire la SS.14 per circa 17 Km proseguire su Riva Mandracchio - poi svoltare per Molo Fratelli Bandiera
- **in treno:** Stazione Trieste Centrale - bus n.8 fermata Viale Miramare, lateralmente alla Stazione, fino a fermata Museo Ferroviario
- **in aereo:** Aeroporto di Trieste - navetta fino stazione autocorriere di Trieste - poi prendere bus n 8 fermata Viale Miramare, lateralmente alla Stazione ferroviaria, fino a Museo Ferroviario

Modalità d'iscrizione

L'Iscrizione può essere effettuata inviando l'apposita scheda, compilata in ogni sua parte entro e non oltre il 20 ottobre 2012, a mezzo:

fax 040 365664 o email trieste@ens.it

Le iscrizioni verranno raccolte fino a esaurimento posti. Alla conclusione dei lavori verranno rilasciati:

Attestato di Partecipazione e Crediti Formativi

Servizi interpretariato e sottotitoli

Sono previsti servizio interpretariato sia LIS che LIST e sottotitolatura in tempo reale.

Per cortesia, al fine di permettere un'adeguata fruizione, specificare se l'iscritto che si avvarrà del servizio è

Persona sorda Persona sordo-cieca

Per qualsiasi ulteriore informazione rivolgersi alla Segreteria organizzativa c/o ENS Sede provinciale Trieste: tel 040 630371 fax 040 365664 email trieste@ens.it
Coordinatrice Signora Elda Lisjak 3285781351



C.U.P.H.
Trieste

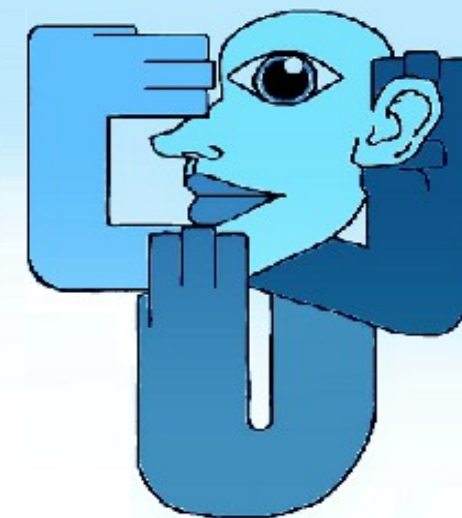


E.N.S.
sez. Trieste



U.I.C.I.
sez. Trieste

ComunicAbile
...per un Mondo senza LimitAzioni



Trieste, 10 Novembre 2012
Lega Navale Italiana
Molo Fratelli Bandiera n°9

ComunicAbile

..per un Mondo senza LimitAzioni

*Negli ultimi quarantanni il Mondo della Disabilità ha assistito a una trasformazione della terminologia circa le politiche e le azioni a favore delle persone disabili: negli anni '70 si parlava di inserimento, alla fine degli anni '80 si è passati a integrazione e da pochi anni la nuova parola d'ordine è **inclusione**.*

L'inclusione attiene alla condizione umana e al benessere collettivo e coinvolge tutte le persone.

Ciò non significa negare che ognuno di noi è diverso o negare la presenza di disabilità e minorazioni che devono essere trattate in maniera adeguata, ma vuol dire focalizzare l'attenzione e l'analisi anche sul contesto ambientale e sociale, per individuarne gli ostacoli e, ove è possibile, rimuoverli.

In tale approccio la disabilità non viene considerata come una malattia, ma come un rapporto sociale tra le caratteristiche delle persone e l'ambiente.

Sul territorio operare per l'inclusione e per il benessere collettivo significa creare occasioni d'incontro, scambio, conoscenza, condivisione e dialogo tra le varie realtà.

Associazioni, Istituzioni, Società Civile, Cooperazione sociale, semplici Cittadini: tutti possono contribuire a realizzare progetti comuni dove ogni partecipante può sperimentarsi in un ruolo attivo.

PROGRAMMA

08.00-08.30 Registrazione Partecipanti

08.30-09.00 Saluto delle Autorità

Apertura dei lavori

Moderatore Dott.ssa Edda Colcernian

09.00-10.40 COMUNICARE

- LIS, 30 anni di Ricerche: Serena Corazza, Docente LIS SSLMIT, Università di Trieste
- LIS Tattile: Alessandra Checchetto, Interprete LIS LIS+
- Comunicazione Aumentativa Alternativa: Prof.ssa Barbara Greco
- DOMANDE

PAUSA

10.40-13.00 EDUCARE

- Diritto allo Studio L.104/92 Inserimento Integrazione Inclusione: Tiziana Farci, Dirigente scolastica
- Percorsi Educativi:
CAA, Laboratori multisensoriali: Prof.ssa Barbara Greco
- Cecità: Donatella Rudez, Insegnante c/o Istituto Regionale Rittmeyer
- Sordità: Silvia Mainardi, Insegnante specializzata
- Sordo-cecità: William Green, Membro della Deafblind International
- DOMANDE

13.00-14.00 PRANZO

Sessione pomeridiana

14.00-16.00 PARTECIPARE

- Diritto al Lavoro L.68/99 Inserimento Lavorativo: Esperto del settore
- Abbattimento delle Barriere Architettoniche e della Comunicazione: Francesco Ardizzino, Vice-presidente del Comitato delle Persone sordo-cieche della Lega del Filo d'Oro
- Tecnologie Assistive: Vincenzo Zoccano, Presidente CUPH Trieste
- DOMANDE

PAUSA

16.00-18.20 NARRARE

- Testimonianza Persona sordo-cieca: Francesco Mercurio, Presidente del Comitato delle Persone sordo-cieche della Lega del Filo d'Oro
- Testimonianza Persona cieca: Hubert Perfler, Presidente Prov.le UICI Trieste
- Testimonianza Persona sorda: Diego Pieroni, Presidente Prov.le ENS Ancona
- DOMANDE

18,20-18.40 CONCLUSIONI

Chiusura dei lavori