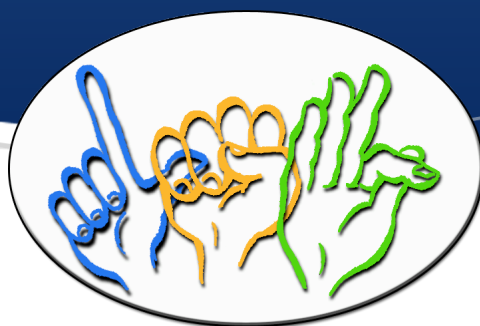


Workshop intensivo di Lingua dei Segni Francese (LSF)

In occasione della commemorazione per i 300
anni dalla nascita dell'abate de l'Épée



In questo workshop intensivo ci si propone di apprendere
la Lingua dei Segni Francese (LSF) con la docente
madrelingua LSF **Delphine Caron**.

Nel programma didattico sono inclusi contenuti
legati al mondo dei sordi in Francia.

28 – 29 – 30 settembre 2012

Roma

oovoo: [iltreno33](https://www.iltreno33.it) – sms/videocell 3480957065X
email segreteria@iltreno33.it – www.iltreno33.it

Programma del workshop intensivo

Lezioni frontali (20 ore):

Come presentarsi

Scambiarsi informazioni personali

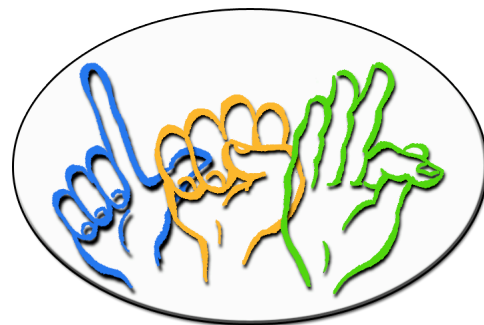
Conversazioni di vita quotidiana in contesti differenti (al ristorante, alla stazione, ecc.)

Racconti brevi e lunghi su temi quali: tempo libero, attualità, sport, studio, ecc.

Dattilologia della LSF

Nozioni elementari di regole grammaticali

Alcuni contenuti legati al mondo dei sordi in Francia



Orari lezioni

VENERDÌ

h 16,00 - 20,00

SABATO

h 9,00 - 13,00

h 14,00 - 19,00

DOMENICA

h 9,00 - 13,00

h 14,00 - 19,00

Luogo

Presso l'associazione ANURL in via G. Giolitti, 163 di fronte alla stazione Termini di Roma

Quota di iscrizione e frequenza al workshop

€ 100,00

(€ 50,00 da versare entro il 30 giugno 2012, e € 50,00 da versare entro il 10 settembre sul conto:

coordinate bancarie: IT81 T076 0103 2000 0006 8508 993 - Il Treno soc. coop. soc.le onlus)

Per maggiori informazioni sul corso di LSF e sul viaggio a Parigi (dal 22 al 27 novembre 2012 in occasione della commemorazione per i 300 anni dalla nascita dell'abate de l'Épée):

oovoo: iltreno33

skype: grupposilis

sms/videocell 3480957065

fax 06/

email segreteria@iltreno33.it

www.iltreno33.it - www.grupposilis.it